

### Información de clima y de vuelos en tiempo real de un solo vistazo



Información crítica sobre retrasos y cancelaciones de vuelos



Permita a los viajeros y al personal planear alternativas en caso de interrupciones



Reduzca la incertidumbre y aumente la confianza en el día del viaje



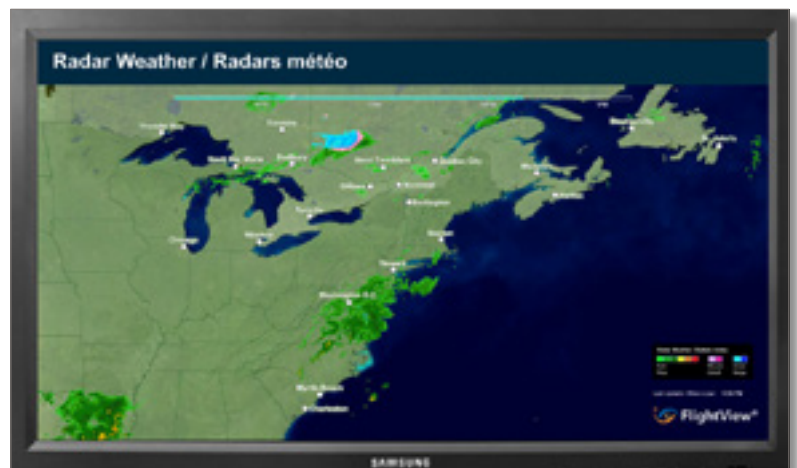
Útil información sobre el clima



Personalice los elementos para de la imagen de su marca

### Los mapas de gran alcance informan y entretienen

- **Tráfico aéreo en vivo** – Muestra las llegadas y salidas existentes en un aeropuerto con la opción de superponer el clima actual en el mapa. Ayuda a los viajeros y a aquéllos que los van a recoger a responder a la pregunta, “¿Qué tan cerca está el vuelo?”, ahorrando en tiempo al personal de servicio al cliente.
- **Clima en vivo** – Muestra el tiempo actual, nacional o regional, en una animación en espiral de 4 horas, superpuesta en pantallas de alta definición y mapas atractivos a lo largo de toda la terminal. Ayuda a los viajeros a entender demoras en vuelos, relacionadas con el clima, y posibles efectos en cascada sobre los vuelos posteriores.
- **Seguimiento del avión** – Muestra la posición exacta de un vuelo de llegada para ayudar a responder a la pregunta “¿Dónde está mi avión?” Ofrece a los viajeros la confianza para alejarse de la puerta de embarque y visitar las tiendas y restaurantes, mientras espera que su avión llegue.
- **Demoras en aeropuertos** – Muestra el estado actual de los retrasos en un aeropuerto nacional o regional, con la opción de visualizar el clima superpuesto sobre el mapa. Sirve como una alerta anticipada para manejar las interrupciones que puedan surgir el día del viaje, y define las expectativas para los viajeros, sus amigos y sus colegas. (Sólo Norte América)
- **Pantallas de información de vuelos (FIDS)** – Muestra el estatus de llegada y salida actual en un aeropuerto específico. Esencial en las pantallas de aeropuertos en todas las terminales; la ubicuidad del estado del vuelo permite a los viajeros reaccionar y volver a planificar, en los retrasos y cancelaciones de vuelos.



“Es grandioso. Siempre hay un cliente viendo las pantallas de OAG flightview®, y hemos visto como bajan los niveles de frustración cuando el problema es causado por el clima. Si los viajeros pueden ver exactamente por qué su vuelo está retrasado, pueden entender la razón detrás de la demora, lo que hace que el viaje sea mejor.”

Rick Pelc  
Gerente General, Terminal de Southwest Airlines en Atlanta.

## ¿Quién utiliza displays?

- Aeropuertos
- Aerolíneas
- Hotelería
- Centros de convenciones

Entre nuestros clientes se incluyen:



Pantallas de visión de vuelo